

**APP**<sup>®</sup>  
AUTO-PLAST PRODUKT

**NTools**

**AD**  
APP for AD

## APP for AD Leather Color

Instructions relatives à la rénovation d'éléments recouverts de cuir

[www.app.com.pl](http://www.app.com.pl)



[app.com.pl](http://app.com.pl)



chaîne YouTube



formations

**/szkolenia.tech**

[f](#) [▶](#) [@](#) [in](#) [www.APP.com.pl](http://www.APP.com.pl)

1. La surface sur laquelle APP for AD Leather Color va être appliqué doit être propre et sèche. Le nettoyage doit commencer par l'élimination des saletés à l'aide d'air comprimé.



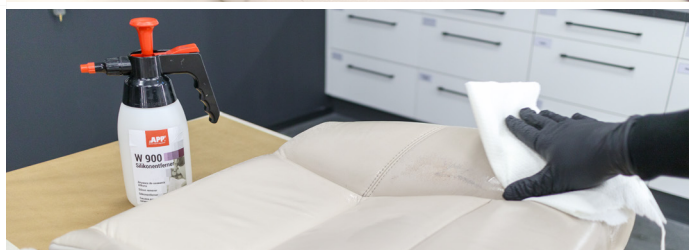
2. Les restes de salissures doivent être éliminés à l'aide de Leather Cleaner Pro. Produit prêt à l'emploi. Il faut agiter le produit avant son utilisation et le tester sur une zone peu visible. Appliquer le produit sous forme de mousse. Ne pas vaporiser directement sur la surface à nettoyer. La mousse générée dans le dispositif moussant doit être appliquée directement sur la brosse. Étendre uniformément sur la surface à nettoyer en effectuant des mouvements circulaires. Éliminer immédiatement l'émulsion de saleté qui se forme à l'aide d'un chiffon en microfibras propre et sec. Continuer à frotter jusqu'à ce que la surface soit aussi sèche et lisse que possible. Si nécessaire, répéter la procédure. Travailler sur un seul élément à la fois; il n'est pas recommandé d'appliquer le produit sur deux ou plusieurs éléments en même temps.



3. Il convient de mater la surface à l'aide d'un abrasif d'une granulométrie comprise entre 320 et 1000, en fonction de la profondeur des dommages.

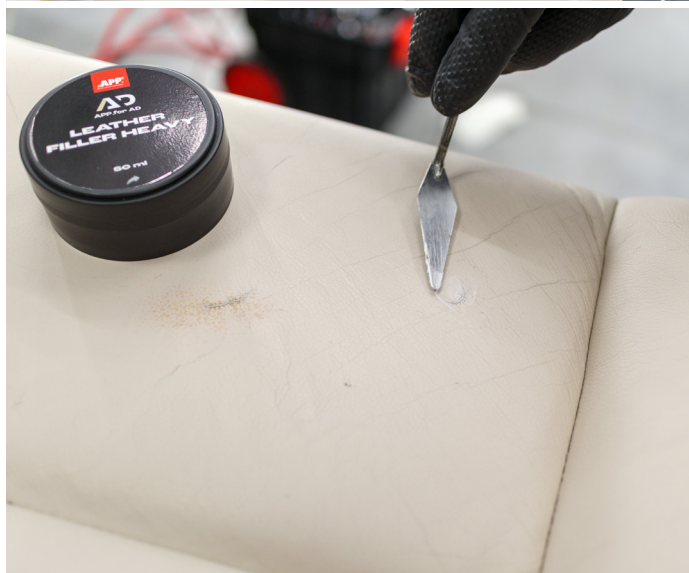


4. Nettoyer les résidus à l'aide d'un chiffon et laver à l'aide de W900 ou WK900, en utilisant un également chiffon.



5. Les dommages plus profonds doivent être comblés avec Leather Filler Light et Leather Filler Heavy. Appliquer en couches et durcir à l'aide d'un pistolet à air chaud. Enlever l'excédent avec du papier 500 - 800 - 1000.

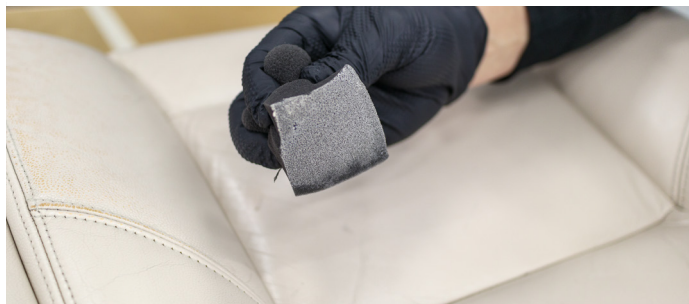
Appliquer en fines couches à l'aide d'une spatule sur les zones présentant des défauts. Éliminer immédiatement l'excédent. Le temps de séchage pour chaque couche est de 20 à 30 minutes, en fonction des conditions ambiantes. Le processus peut être raccourci en soufflant de l'air chaud et sec, mais en laissant la couche appliquée sécher naturellement pendant au moins 5 minutes et en n'accéléralant le processus qu'en soufflant. Pour les rayures plus profondes, l'application d'une nouvelle couche est nécessaire. Le produit doit être appliqué en fines couches. Des couches trop épaisses peuvent nuire à l'adhérence du produit au support. Une accéléralation trop rapide du processus de durcissement avec un pistolet à air chaud peut entraîner un dégagement gazeux du produit et la formation de mouchetures sur la surface appliquée. Le produit permet d'appliquer une nouvelle couche après environ 30 minutes, à une température de 20°C. Peut être poncé après 60-90 minutes. Durcissement complet après environ 4 heures par couche. Une solution sûre consiste à poncer et à vernir le jour suivant l'application.



6. Choisir une couleur de peinture en vous basant sur les principes généraux du cercle chromatique. Les pigments APP for AD Leather Color sont prêts à l'emploi, mais avant de les utiliser, ils doivent être agités pour garantir l'uniformité de la répartition des pigments dans l'emballage. L'agitation peut entraîner la formation d'une mousse qui n'est pas nuisible à la poursuite du processus.



7. Appliquer les échantillons lors de la comparaison et de la coloration à l'aide d'une éponge douce. Appliquer des couches fines, évitez les couches plus épaisses. Sécher avec un souffle d'air sec et chaud.



8. Ajouter 1% de durcisseur approprié à la couleur désirée au mélange obtenu. Mélanger soigneusement et utiliser dans un délai maximum de 4 heures.



9. Laver les surfaces sur lesquelles le colorant pour cuir doit être appliqué avec du solvant pour cuir et un chiffon en microfibras ou un chiffon propre de haute qualité. Ne pas vaporiser directement sur la surface à nettoyer. Imprégner un chiffon en microfibras de la préparation. Étendre uniformément sur la surface à nettoyer en effectuant des mouvements circulaires. Éliminer immédiatement l'émulsion formée à l'aide d'un second chiffon en microfibras propre et sec. Continuer de frotter jusqu'à ce que la surface soit aussi lisse que possible. Si nécessaire, répéter la procédure. Travailler sur un seul élément à la fois ; il n'est pas recommandé d'appliquer le produit sur deux ou plusieurs éléments en même temps.



10. Lors de la rénovation de cuirs gras et hydrophobes, le Leather Primer doit être utilisé pour éliminer les problèmes d'adhérence des vernis. Le spray est appliqué en couche fine. Les couches plus épaisses affaiblissent l'adhérence. Temps de séchage - 5 minutes à 20 °C. Le processus peut être légèrement accéléré en soufflant de l'air chaud et sec.



11. Application de la peinture obtenue avec les pigments Leather Color et 1% de durcisseur Leather Hardener. Commencer par la technique de l'éponge sur les zones les plus abîmées. Étendre la peinture le plus proprement et le plus uniformément possible. En bordure de la zone à réparer, nuancer la peinture en réduisant l'épaisseur de la couche appliquée. Le processus de séchage peut être accéléré en soufflant de l'air chaud et sec.



12. Pour obtenir une surface plus uniforme, la surface peinte peut être légèrement poncée avec du papier de verre sur une éponge avec des gradations de 800 - 1000. Ramasser la poussière avec un chiffon et le nettoyeur WK 900/W 900. Répéter l'opération jusqu'à l'obtention de l'effet désiré.



13. Appliquer plusieurs couches de peinture à l'aide d'un pistolet à peinture muni d'une buse de 0,8 - 1,0 à basse pression. Appliquer le vernis en couches - la première semi-sèche, la suivante moyennement humide. Attendre 5 à 10 minutes entre les couches pour que la peinture sèche ou accélérer le processus en utilisant soigneusement un pistolet à air chaud. En règle générale, trois couches suffisent pour retrouver la couleur d'origine, mais le nombre de couches peut être augmenté si nécessaire. Utiliser la technique de nuance pour les réparations localisées.



14. Après le séchage de la dernière couche, appliquer sur la zone de réparation le vernis Leather Top Coat Matt ou Leather Top Coat Gloss ou un mélange des deux, en veillant à ajouter 3 % de durcisseur pour cuir. Appliquer deux fines couches en passes croisées, en les séchant entre les passages avec un soufflé d'air sec et chaud. Ne pas chauffer la zone à plus de 60°C, ne pas chauffer pendant plus de 30 minutes. Laisser sécher et durcir pendant au moins 12 heures. Le durcissement complet est obtenu après 24 heures.



15. Au moins 12 heures après le vernissage, préserver la surface avec Leather Conditioner Matt ou Leather Conditioner Satin. Agiter la préparation choisie avant de l'utiliser. Ne pas pulvériser directement sur la surface à entretenir. Imbiber un applicateur doux ou un chiffon en microfibras avec le produit. Étendre uniformément sur la surface à traiter en effectuant des mouvements circulaires. Essuyer immédiatement à l'aide d'un second chiffon en microfibras, propre et sec. Continuer de frotter jusqu'à ce que la surface soit aussi lisse que possible. Le produit d'entretien du cuir est très efficace et doit être appliqué en fines couches. Le produit permet d'exploiter la surface traitée après environ 5 minutes.



16. Après cette rénovation, l'élément peut être utilisé normalement tout en bénéficiant d'une esthétique irréprochable.

